



FICHA TÉCNICA

QTA01



DESCRIÇÃO DO PRODUTO

O temporizador Qualitronix é um produto que controla sistema de automação, tanto pequeno e médio porte, como: maquinas, lâmpadas, motores, aparelhos elétricos e entre outros.

NOTAS

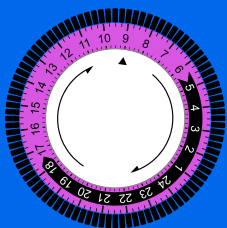
- O Timer é projetado para ser utilizado em ambientes cobertos. Garanta que o produto esteja seco e longe da água.
- Não tente desmontar, modificar ou reparar em quaisquer circunstâncias.

DADOS TÉCNICOS

- Voltagem: 127/220 V ~60Hz.
- Corrente Máx: 10A.
- Instalação: Plugue na tomada.

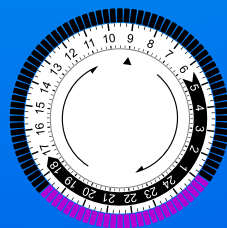
CONFIGURANDO O TIMER

- Suponhamos que você queira programar a vitrine de uma loja para acender as luzes às 18h e 30min. da noite e apagar às 1:00h da madrugada.



1° PASSO

Antes de programar, configure a hora atual do Timer (Certifique que o Timer esteja fora da energia). Imaginamos que agora seja 9:00h da manhã. Gire o disco até o 9 ficar na direção da seta preta.

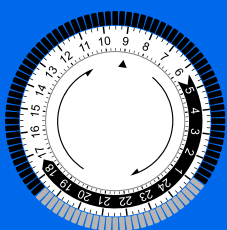


2° PASSO

Para programar basta abaixar os pinos, você deve abaixar todos os pinos entre às 18h e 30min. até a 1:00. Lembrando que cada pino corresponde a 15 min.

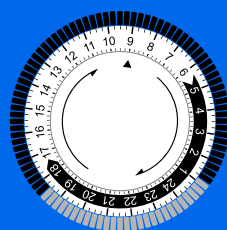


Observe que comecei a partir do segundo traço a partir das 18:00h



3° PASSO

- Para manter o Timer funcionando automaticamente mantém o curso lateral para baixo. ⏰
- Para manter o Timer ligado o tempo todo como uma tomada comum basta subir o cursor. |



4° PASSO

Depois de programado, só plugar na tomada e ligar o aparelho no Timer. A luz vermelha acenderá quando o Timer estiver ligado, ou seja, quando estiver no intervalo aonde os pinos estiverem para baixo. Ou quando o cursor lateral estiver para cima, ligado o tempo todo.