



Qualitronix

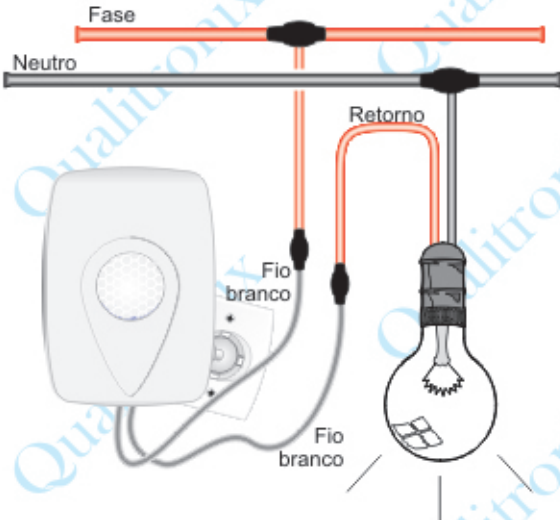
- Fácil instalação
- Não é recomendável instalar o sensor muito próximo da lâmpada (isto aumenta a probabilidade de disparo falso).
- Recomenda-se no mínimo 30 cm.

# Qa20

**Bivolt**  
**400Wx127V**  
**600Wx220V**

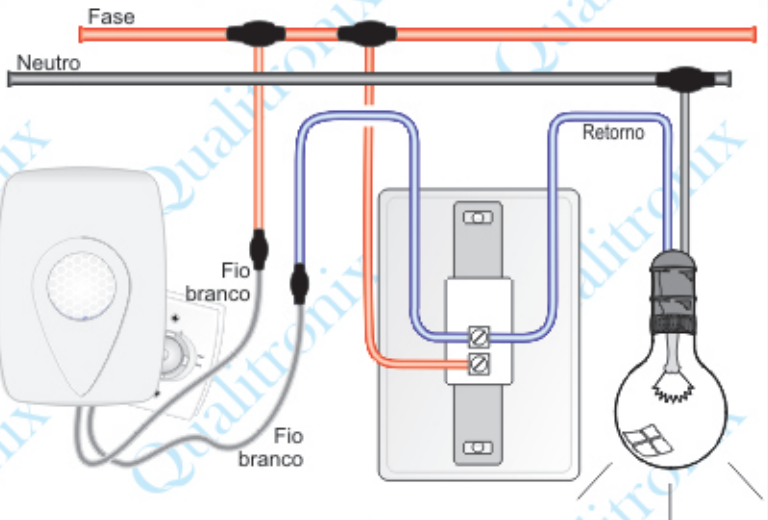
Lâmpadas incandescentes

### Ligação direta



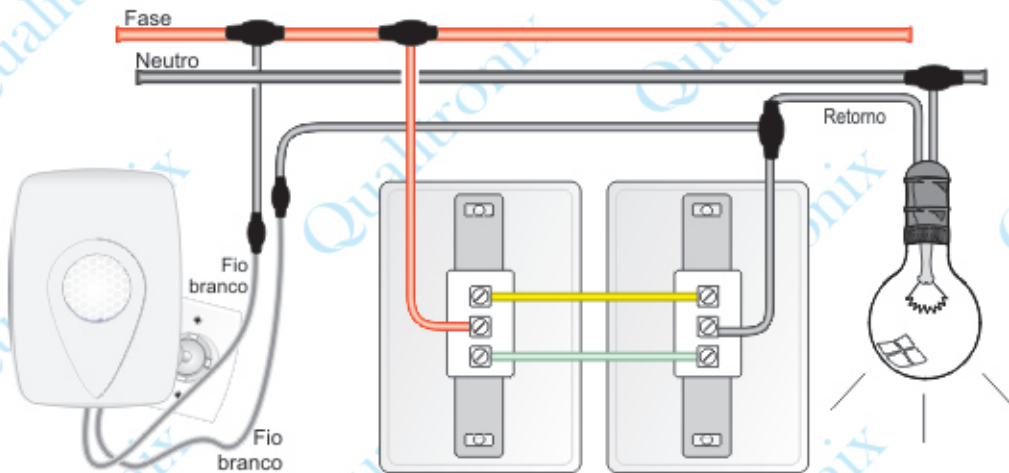
- A lâmpada acenderá **somente** quando o sensor for acionado.

### Ligação paralela ao interruptor



- A lâmpada acenderá **somente** quando o sensor ou o interruptor for acionado.

### Ligação em paralelo a 2 interruptores (Tree Way)



- A lâmpada acenderá quando um dos interruptores ou o sensor for acionado.

### Ligação de mais de um sensor em paralelo



**Até 8**  
**sensores**

• • •