



Qualitronix

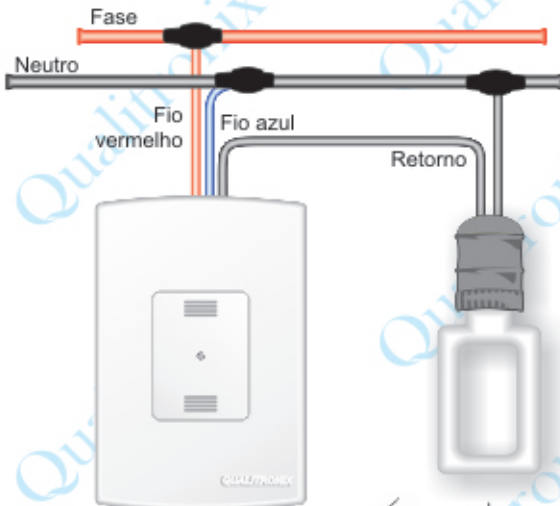
- Utiliza 3 fios
- Não é recomendável instalar o sensor muito próximo da lâmpada (isto aumenta a probabilidade de disparo falso).
- Recomenda-se no mínimo 30 cm.
- Não instale em lugares abertos com ventilação natural ou forçada

# Qu61

**Bivolt**  
**500Wx127V**  
**1000Wx220V**

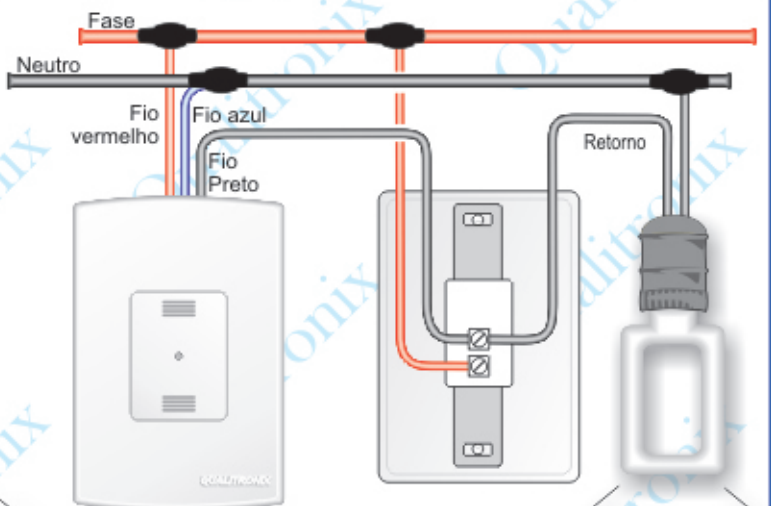
Qualquer tipo de lâmpada

### Ligação direta



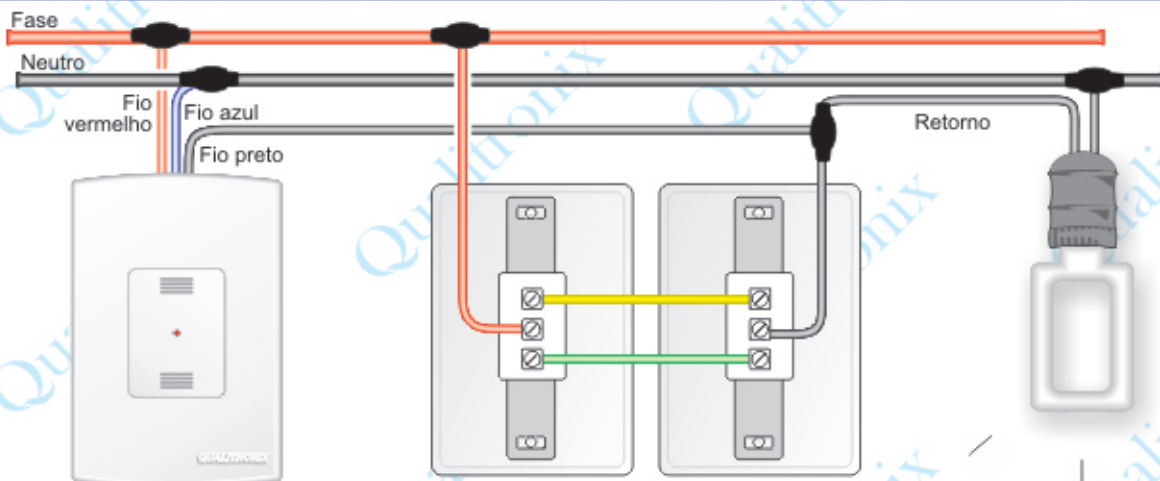
- A lâmpada acenderá **somente** quando o sensor for acionado.

### Ligação paralela ao interruptor



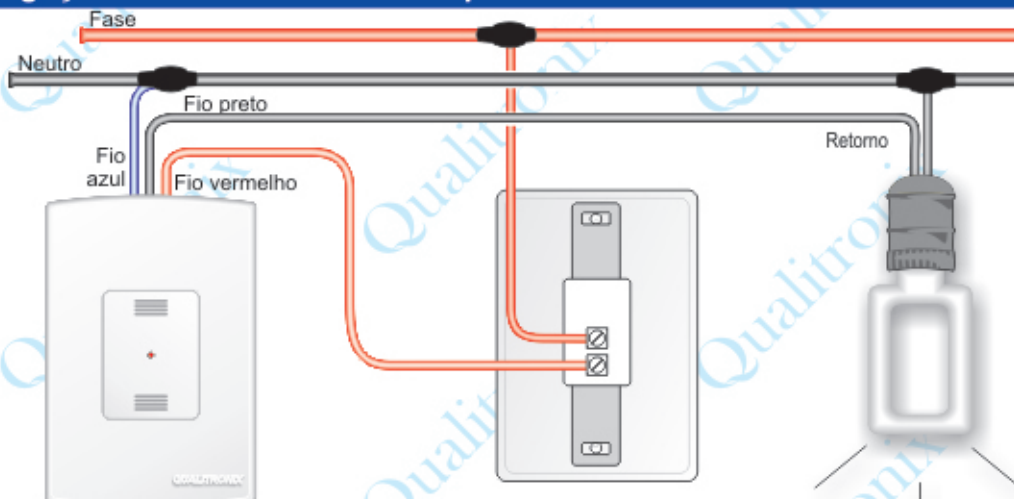
- A lâmpada acenderá quando o sensor ou o interruptor for acionado.

### Ligação em paralelo a 2 interruptores (Tree Way)



- A lâmpada acenderá quando um dos interruptores ou o sensor for acionado.

### Ligação em série com o interruptor



- A lâmpada acenderá quando o sensor e o interruptor forem acionados.