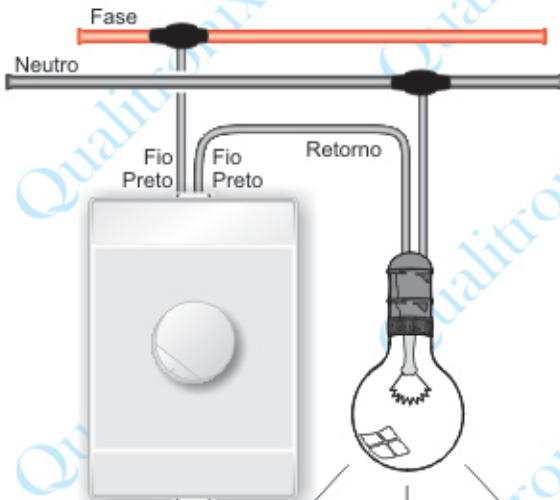


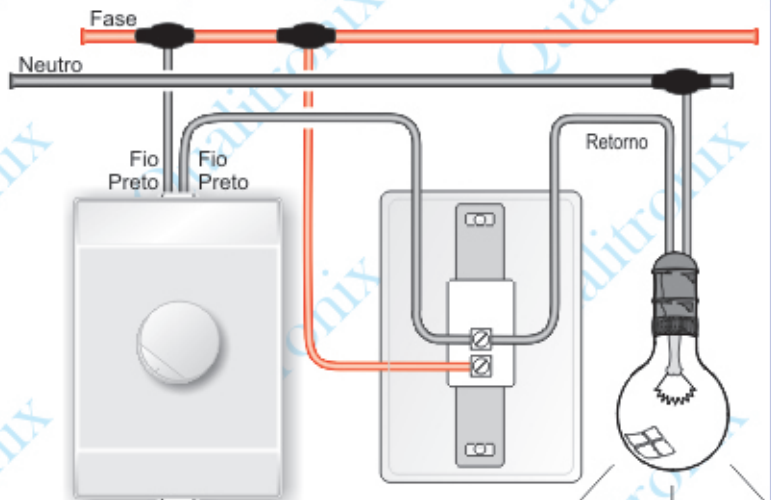
Lâmpadas incandescentes

Ligação direta



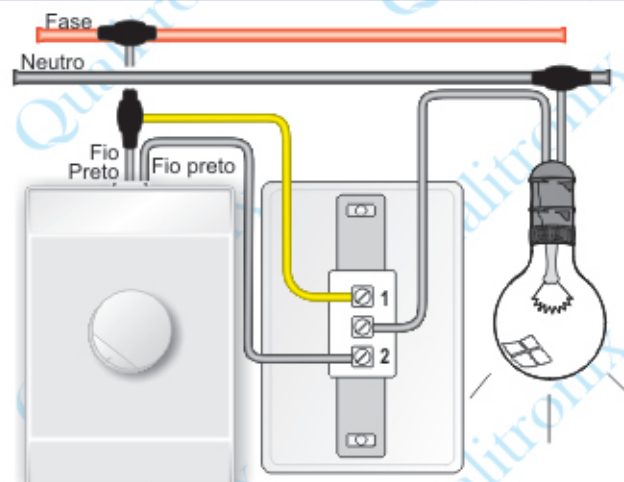
• A intensidade da luz variará conforme o Dimmer

Ligação paralela ao interruptor



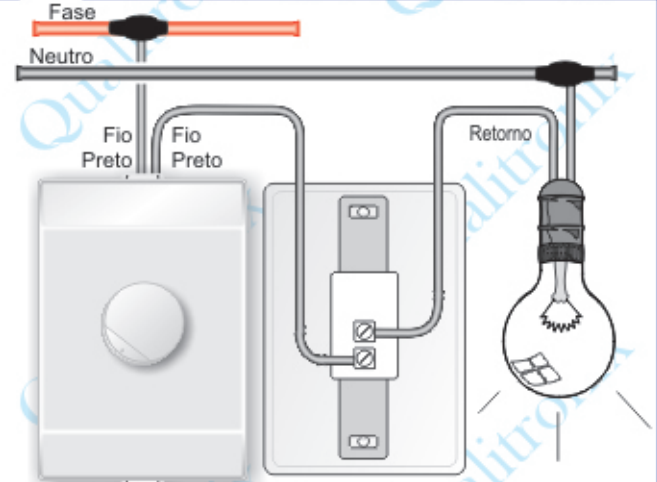
• A intensidade da luz será máxima quando o interruptor for acionado, ou variará conforme o Dimmer.

Ligação de um Dimmer no lugar do Tree Way



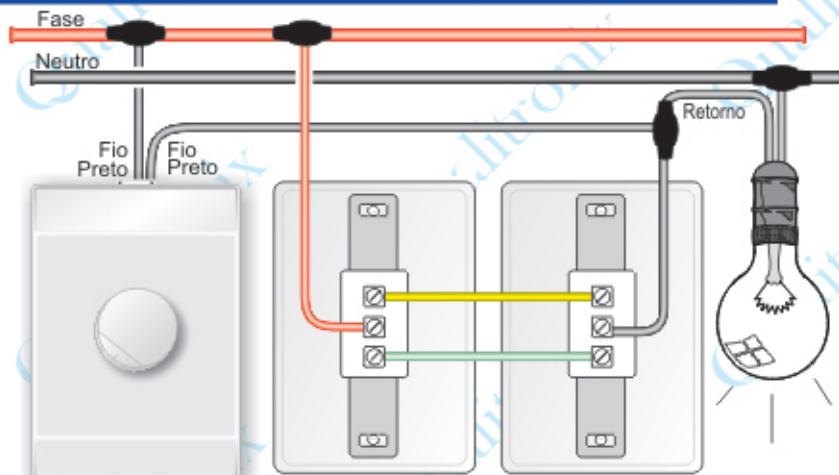
• O interruptor na posição 1 temos a intensidade máxima quando na posição 2 o Dimmer atuará.

Ligação em série com o interruptor



• O Dimmer atuará somente quando o interruptor for acionado

Ligação em paralelo a 2 interruptores (Tree Way)



• A intensidade da luz será máxima quando um dos interruptores for acionado ou variará conforme o Dimmer

Em série com ventilador

