



# INSTALAÇÃO

## Qa23M



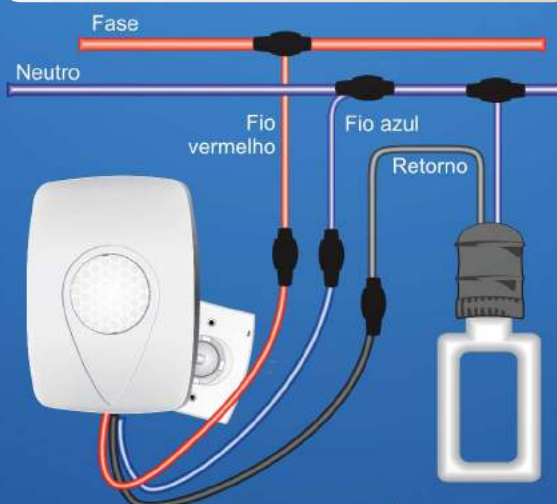
Funciona com qualquer lâmpada

## Bivolt

Tensão	Incandescente	Fluores./Led
127V	500W	160W
220V	1000W	320W

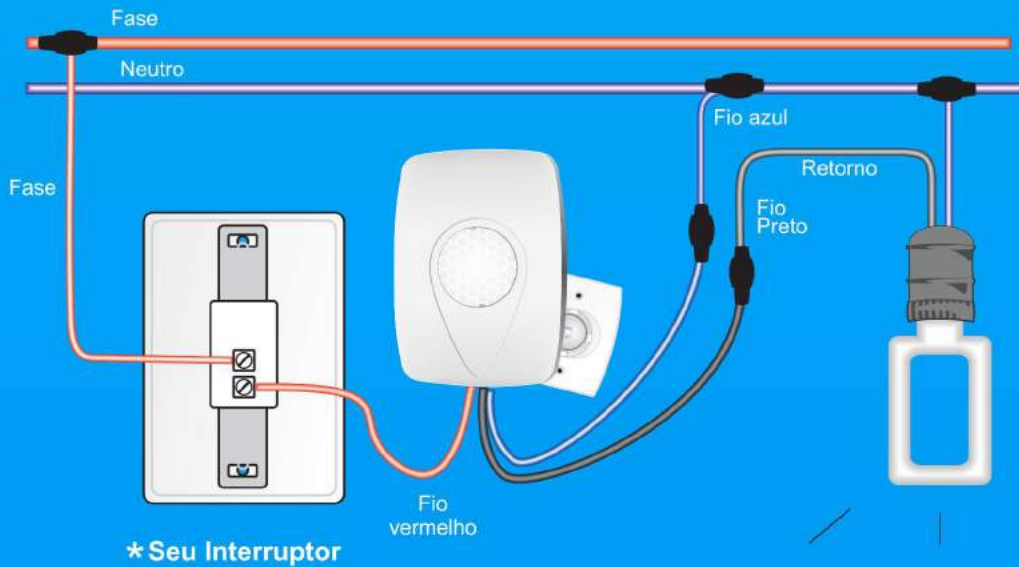
- Utiliza 3 fios.
- Não é recomendável instalar o sensor muito próximo da lâmpada (isto aumenta a probabilidade de disparo falso).
- Recomenda-se no mínimo 30 cm.

### Ligação direta



- A lâmpada acenderá **somente** quando o sensor for acionado.

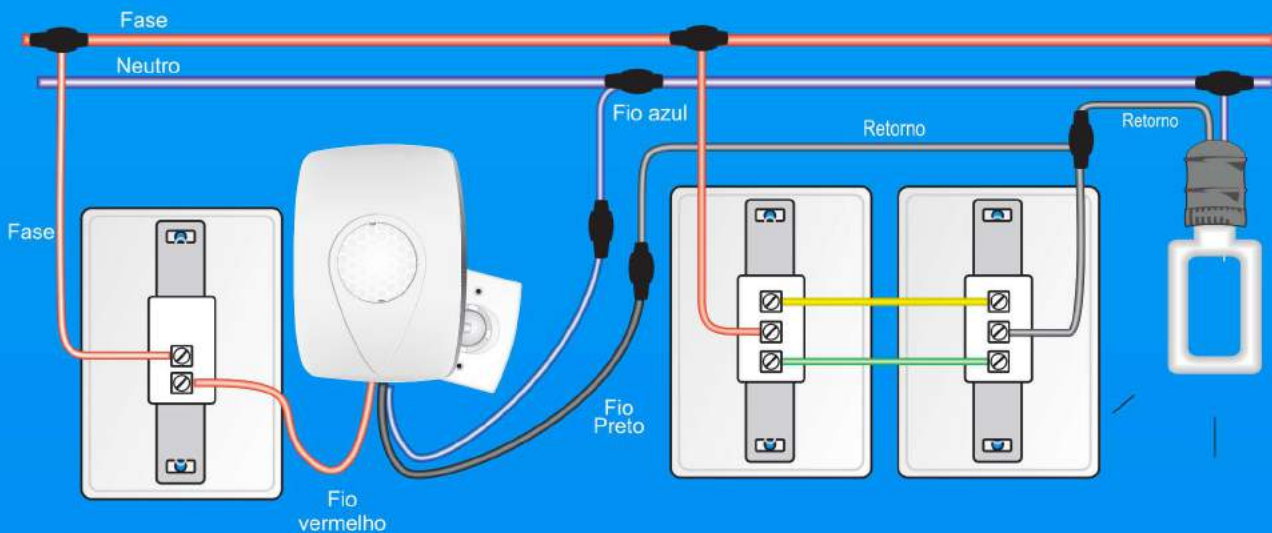
## Ligação em série com sensor e interruptor



\* Seu Interruptor

• A lâmpada acenderá **somente** quando o sensor e o interruptor for acionado.

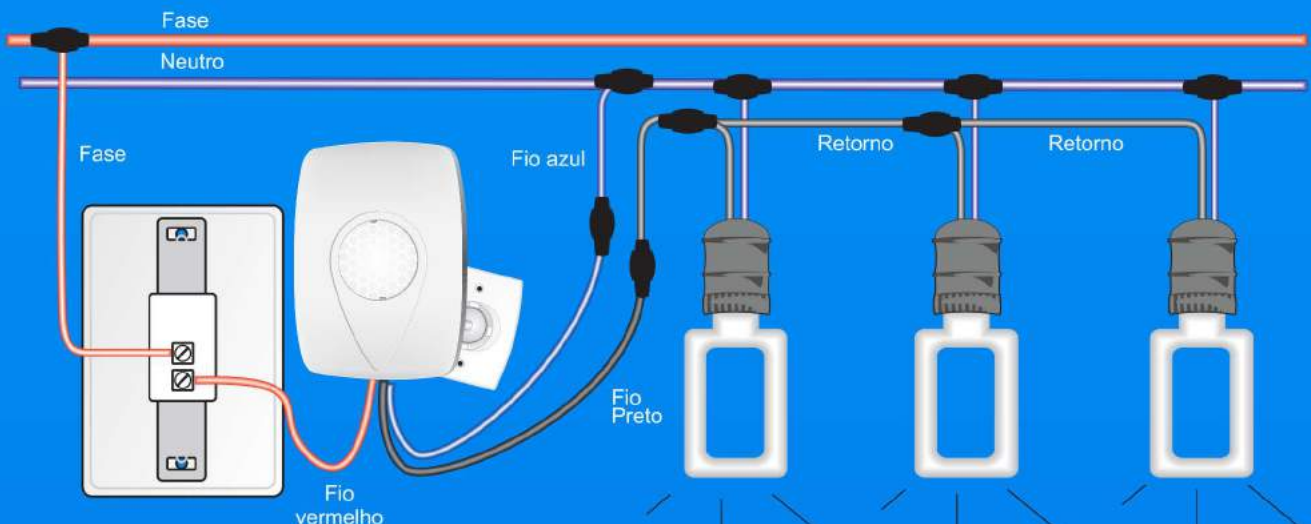
## Ligação em série com sensor, e em paralelo com dois interruptores (Tree Way)



\* Seu Interruptor

• A lâmpada acenderá somente quando o \*Seu Interruptor estiver ligado, e o sensor ou um dos interruptores TREE WAY for acionado.

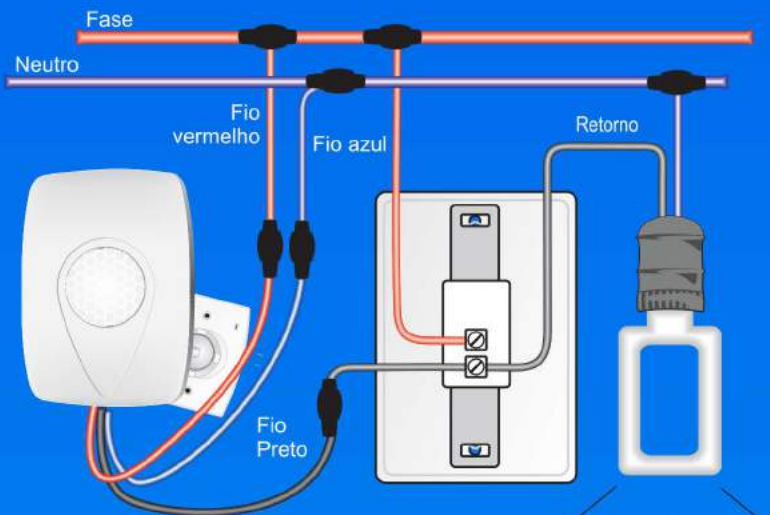
## Ligação em série com o sensor e com duas lâmpadas ou mais



\* Seu Interruptor

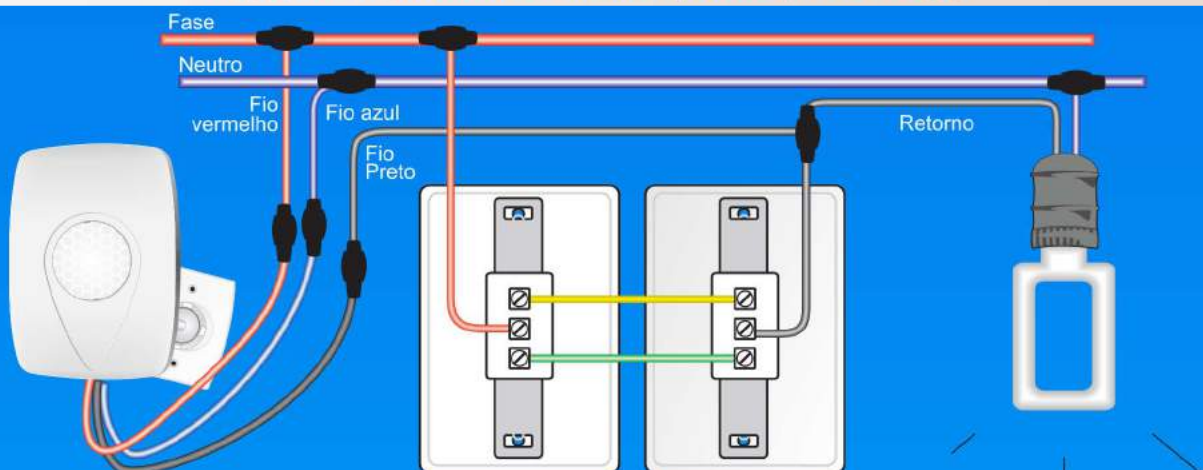
• A lâmpada acenderá somente quando o sensor e o interruptor for acionado.

### Ligação paralela ao interruptor



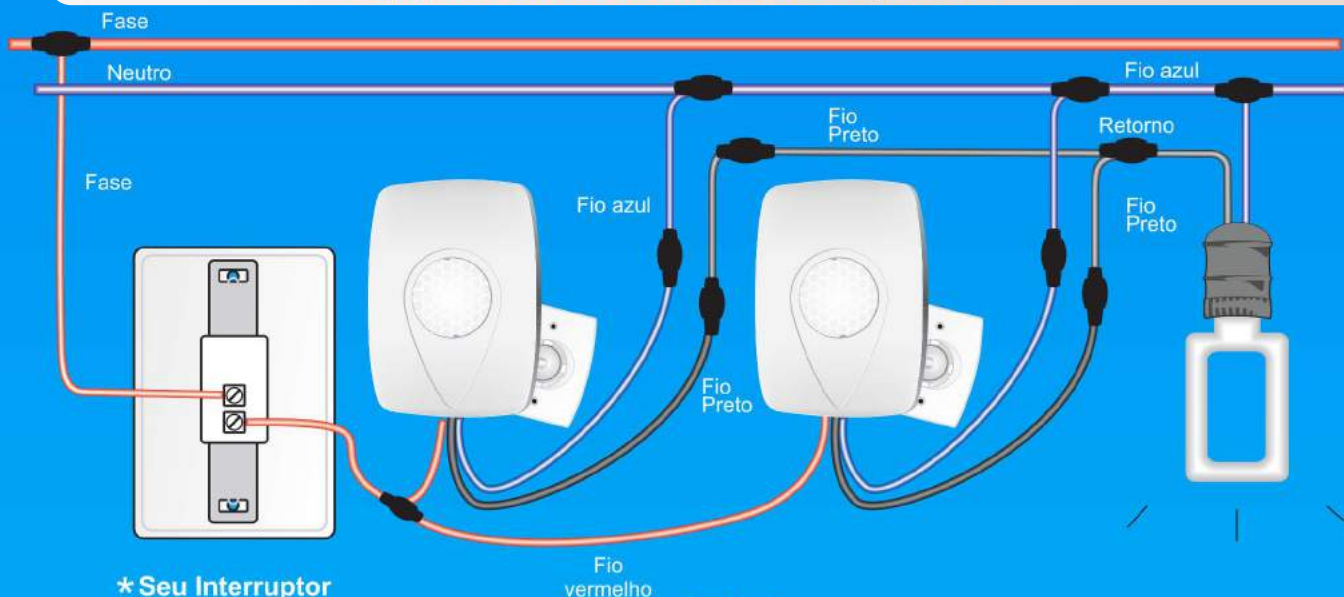
• A lâmpada acenderá quando o sensor ou o interruptor for acionado.

### Ligação em paralelo a 2 interruptores ( Tree Way )



• A lâmpada acenderá quando um dos interruptores ou o sensor for acionado.

### Ligação de mais de um sensor em paralelo



\* Seu Interruptor

**Até 8  
sensores**

• A lâmpada acenderá somente quando um dos sensores e o interruptor for acionado.