

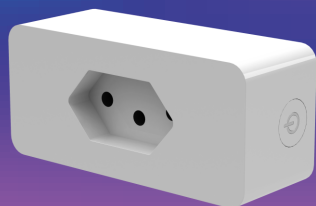


# MANUAL

## Qwt01

### Tomada Inteligente Wi-Fi

Wi-Fi Smart Plug  
Modelo: Qwt01



#### Parâmetros:

Entrada: AC 100-240V 50/60Hz 10A Máx.  
Saída: AC 100-240V 50/60Hz 10A Máx.  
Proteção contra sobre corrente em 11A (Configurável pelo App).

**Potência:**  
1270W em 127V - 2200W em 220V.

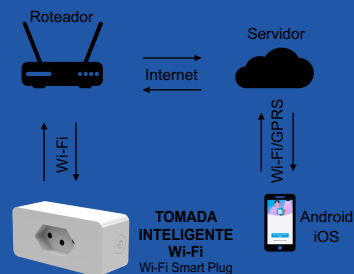
Wi-Fi: IEEE 802.11 b/g/n 2.4GHz.  
Bluetooth LE.

Material: Plástico antichamas.  
Plugue e tomada em acordo com a norma ABNT NBR 14136  
LED Azul aceso significa que a tomada está ligada.  
LED Azul apagado indica que a tomada está desligada.

#### Antes do primeiro uso, verifique se:

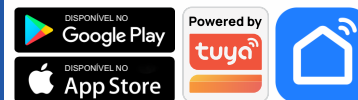
- Seu smartphone ou tablet tem conectividade com uma rede Wi-Fi 2,4GHz com internet.
- Você tem a senha da rede Wi-Fi.
- Seu smartphone ou tablet precisa tenha acesso à APP Store ou Google Play.
- O seu roteador Wi-Fi não tenha restrições de MAC.
- Exista sinal de Wi-Fi de boa qualidade no local de instalação do produto.

Obs.: Produto destinado a uso interno ou sob cobertura.



#### Guia do usuário

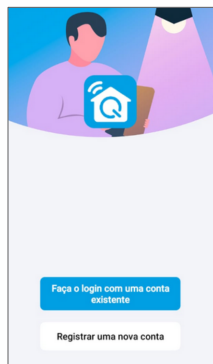
- 1 Abra o aplicativo QualiHome.



Google e Google Play são marcas registradas da Google LLC. App Store é uma marca registrada da Apple Inc., Amazon, Alexa e todos os logotipos relacionados são marcas registradas da Amazon.com, Inc. ou suas afiliadas.

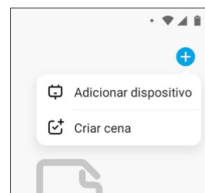
Monitore de qualquer lugar!

- 2 Registre uma conta no aplicativo. Se você já tem uma conta, apenas faça o login.

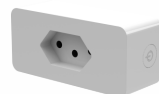


- 3 Configuração no App QualiHome:

1. Ligue o produto na tomada.
2. Abra o App QualiHome e clique no +

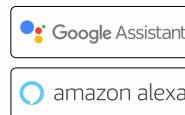


4. Selecione Qwt01 - Tomada Inteligente Wi-Fi.



TOMADA INTELIGENTE Wi-Fi Wi-Fi Smart Plug

5. Siga os passos demonstrados na tela do aplicativo.



Nota: Para a configuração de Alexa e Google Assistant, disponibilizamos um vídeo tutorial em nosso canal do YouTube e em nosso site.



[www.qualitronix.com.br](http://www.qualitronix.com.br)

#### Termo de garantia



O período de garantia é de 01 (um) ano contra defeitos de fabricação (com a apresentação da nota fiscal) e estará automaticamente cancelada, se o produto não for utilizado para o fim que se destina, se na instalação ou uso não forem observadas as especificações e recomendações do fabricante, se for ligado a rede elétrica imprópria, se o mesmo estiver operando em regime de sobrecarga, se estiver danificado, sofrer alterações, modificações e consertos efetuados por pessoal não autorizado.

A Qualitronix Tecnologia Ltda. está em conformidade com a LGPD - Lei Geral de Proteção de Dados Pessoais. A Qualitronix não acessa, capta, transfere e nem realiza qualquer tipo de tratamento de dados pessoais a partir desse produto.

\*Características e especificações sujeitas a alterações sem aviso prévio.



Visite nossas redes sociais para conhecer mais produtos.

