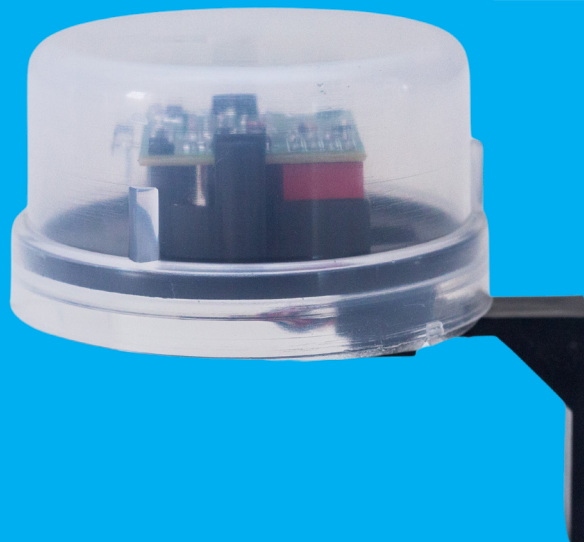


Relé Fotocélula Corujito

QR51



Especificações

1. Sistema de Operação	Acende e apaga a lâmpada em função da variação do fluxo luminoso do ambiente						
2. Sistema Construtivo	Eletromagnético de corrente alternada						
3. Tensão	Bivolt Automático - 100 a 240Vac						
4. Ponto de Carga	10 LUX (faixa de 3 a 20 LUX)						
5. Potência	<table><thead><tr><th>Resistiva</th><th>Indutiva</th></tr></thead><tbody><tr><td>127V - 1000W</td><td>127V - 1200VA</td></tr><tr><td>220V - 1000W</td><td>220V - 1800VA</td></tr></tbody></table>	Resistiva	Indutiva	127V - 1000W	127V - 1200VA	220V - 1000W	220V - 1800VA
Resistiva	Indutiva						
127V - 1000W	127V - 1200VA						
220V - 1000W	220V - 1800VA						
6. Frequência	50/60Hz						
7. Material	Polipropileno estabilizado contra raios ultravioletas para suportar intempéries						
8. Cor	Transparente						
9. Contatos de Carga	Tipo NA - liga a carga à noite e desliga durante o dia						
10. Chave Seletora	Chave externa para configuração de tempo. Não é necessário abrir o relé para ajustar						
11. Relação	1, 2 a 4 vezes ao ligar						
12. Faixa de Temperatura	Opera normalmente entre -5°C e +50°C						
13. Consumo	127V - 0,6W 220V - 1,3W						
14. Garantia	1 ano						



Características e especificações sujeitas a alterações sem aviso prévio.