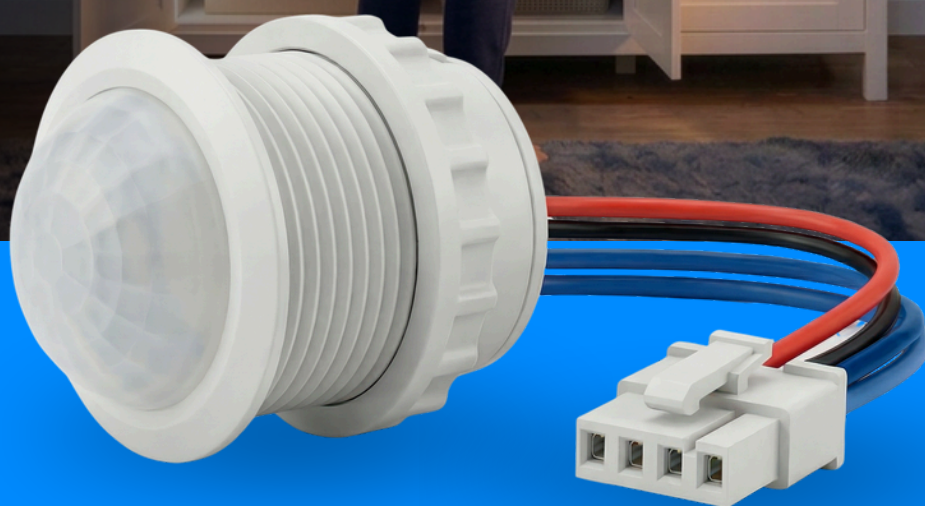


Lançamento

Sensor de Presença de Embutir



Iluminação **inteligente e discreta**
para ambientes e móveis.



Com fotocélula



Compatível com lâmpadas de até 40W



Configuração de tempo e luminosidade



Bivolt

Sua rotina **mais fácil** com
um simples **movimento**.



Discreto **no design**.
Inteligente **na função**.

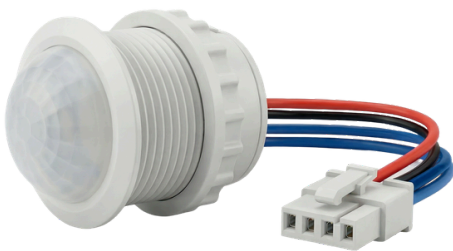
Iluminação automática com
sensor de claridade e controle
de intensidade.

Mais **controle**
e **personalização**
para o seu dia a dia.

Ajuste o tempo de desligamento
e a **sensibilidade da fotocélula**
conforme sua necessidade.



Modelo QA10MB



PIR

Sensor **Infravermelho Passivo**

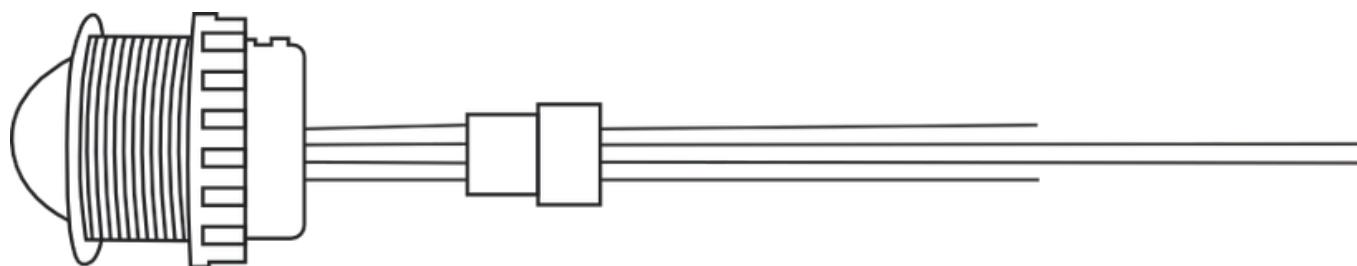


Detecção de **5 a 8 metros**



Ângulo de detecção de **até $\leq 120^\circ$**

Características técnicas



Modelo	QA10MB
Composição	Plástico e circuito eletrônico
Tensão de entrada	AC85-265Vac (fios azul e vermelho)
Tensão de saída	Igual à tensão de entrada (fios azul e preto)
Frequência de operação	50Hz/60Hz
Modo de detecção	Sensor PIR (Infravermelho Passivo)
Potência de carga	Lâmpadas de até 40W
Distância de detecção	5-8 metros
Ângulo de detecção	Até $\leq 120^\circ$
Tempo de desligamento de lâmpada (ajustável)	15s, 45s ou 5min
Nível de luz ambiente (fotocélula)	Baixa: quando detecta movimento e o ambiente estiver escuro, com pouca luminosidade ou nenhuma Média: quando detecta movimento e o ambiente estiver com claridade mediana Off (desligado): fotocélula desligada. O sensor acionará sempre que houver presença independente da claridade do ambiente
Diâmetro de furo de instalação	28mm
Dimensões do produto	Aro frontal: 34mm Comprimento: 38,5mm



Acesse
nosso site!