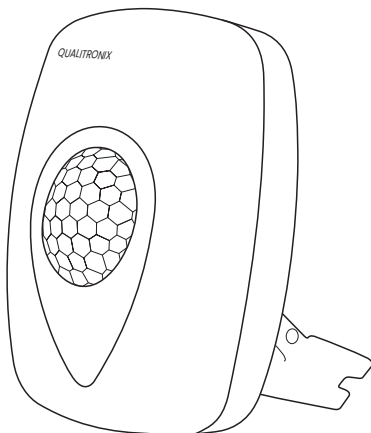


Manual do Usuário



Sensor de Presença
Multifuncional QA27M

Descrição

Nome do produto: Sensor de Presença Multifuncional

Modelo: QA27M

O Sensor de Presença Multifuncional da Qualitronix oferece praticidade, economia, conforto e segurança ao automatizar o acionamento de dispositivos elétricos conforme a detecção de movimento.

Especificações Técnicas:

| Função | Descrição | Observação |
|-----------------------------------|--|--------------------------------|
| Tensão | 127/220Vac | Bivolt automático |
| Cor | Branco | - |
| Frequência | 50/60Hz | - |
| Consumo Máx. | <1,2W | - |
| Tipo de Instalação | Sobrepor na parede | Fixação por parafusos |
| Tipo de lâmpada | Para qualquer tipo de lâmpada | - |
| Lente | 360° | - |
| Zero crossing | Liga e desliga a lâmpada no zero da senóide | Aumenta a vida útil da lâmpada |
| Fotocélula | Não | - |
| Composição | Plástico ABS de alta resistência e Circuito Eletrônico | - |
| Alcance de Detecção | Até 7m de distância, à uma temperatura de 25°C | - |
| Potência lâmpada Halógena | 127V - 500W 220V - 1000W | - |
| Potência lâmpada Fluorescente/LED | 127 - 160W 220V - 320W | - |

Descrição

Cuidados e Orientações:

- Produto destinado a uso em ambiente interno ou sob proteção/cobertura. Caso seja instalado em ambiente externo, deverá ser livre de intempéries (chuva ou luz do sol).

- O Sensor de Presença possui infravermelho, sendo capaz de “perceber” o movimento de uma pessoa ou objeto através do calor emitido por seus corpos.

- As lâmpadas acendem automaticamente quando detectam movimento, desligando depois que a última pessoa sair do ambiente. O tempo que a lâmpada permanecerá ligada após a ausência de movimento pode ser programado, variando de 15 segundos a 8 minutos.

- Ajuste de tempo: 15 segundos após o último movimento (padrão de fábrica) a lâmpada se apaga. Para alterar este tempo basta selecionar o tempo desejado, ou seja, para 1 minuto habilite a chave correspondente a 1 minuto, para 2 minutos habilite a chave correspondente a 2 minutos, etc. Ao habilitar mais de uma chave os tempos serão somados, ou seja, habilitando as chaves 1, 2 e 5 o tempo total será de 8 minutos. Os tempos mencionados são aproximados. Para acionamento de lâmpadas fluorescentes recomenda-se um tempo superior à 3 minutos. A chave de 1 segundo é indicada para testes reduzindo o tempo da instalação.

Observações:

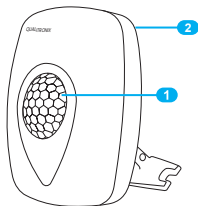
- Para habilitar as funções ativadas por pulso, a chave de 1 segundo deve estar na posição “Liga Tempo”.
- Chave de 1 segundo desabilitada: Não será possível selecionar as funções ativadas por pulso (uso recomendado em regiões com frequentes quedas de energia elétrica).
- Desligar o sensor por mais de 5 segundos, e ao religar ele voltará a função sensor de presença.
- Pulse 1 vez: Voltará a função sensor de presença.

Visão Geral do Produto

1 Lente 360° (Sensor)

2 Parte de trás:

- Entradas (Fase, Neutro, Retorno)
- Chave de seleção "externa"
- Teclas de entrada (Empurre p/conectar)



Chave de seleção "Externa":

- Não necessita abrir nem energizar o sensor para ajustes.
- Muito mais fácil configurar do que Trimpots ou Jumpers.

Conteúdo da Embalagem:

- 1 Unidade do Sensor de Presença Multifuncional.

4 Funções:

1 Sensor de Presença + Fococélula

3 Manter Ligado

2 Sensor de Presença

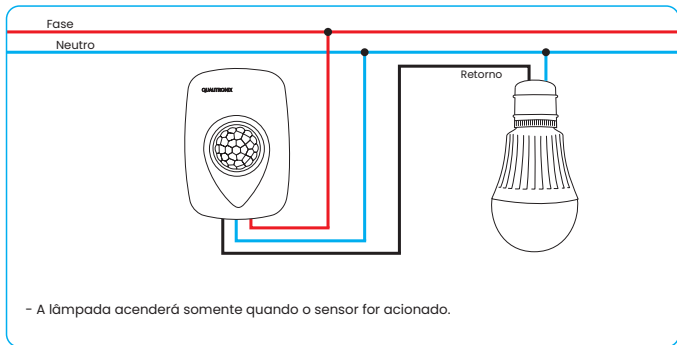
4 Timer

Instalação

| Tensão | Incandescente | Fluorescente/LED |
|--------|---------------|------------------|
| 127V | 500W | 160W |
| 220V | 1000W | 320W |

- Utiliza 3 fios.
- Não é recomendável instalar o sensor muito próximo da lâmpada (isso aumenta a probabilidade de disparo falso).
- Recomenda-se no mínimo 30cm.

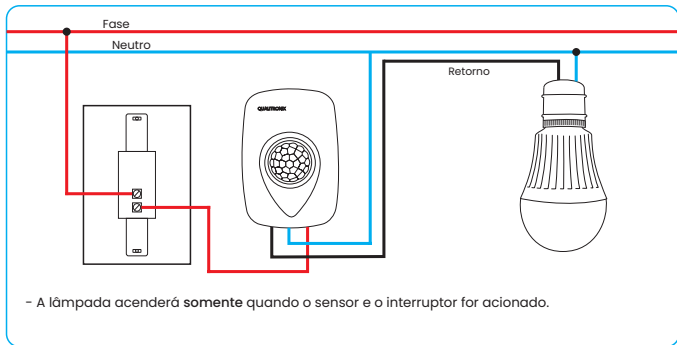
Ligação direta



- Sem Interruptor: 1 função: Sensor de Presença sem fotocélula;
- Com Interruptor: 4 funções: Sensor de Presença sem fotocélula.

Instalação

Ligação em série com sensor e interruptor



- Pulse 2 vezes: Manter Ligado (lâmpada por 8 horas, independente de detecção de presença, após esse tempo, retorna a função Sensor de Presença).

- Pulse 3 vezes: Timer (mantém a lâmpada ligada por 30 minutos, após esse tempo retorna a função sensor de presença).

- Pulse 4 vezes: Simulador de Presença (alterna a lâmpada entre ligada e desligada aleatoriamente, sendo que entrando alguém no ambiente passa a funcionar como sensor de presença, ligando a lâmpada, após a saída do ambiente volta a função simulador de presença).

Período de Garantia

O período de garantia é de 02 (dois) anos contra defeitos de fabricação (com apresentação da nota fiscal) e estará automaticamente cancelado, se o produto não for utilizado para o fim a que se destina, se na instalação ou uso não forem observadas as especificações e recomendações do fabricante, se for ligado à rede elétrica imprópria, se o mesmo estiver operando em regime de sobrecarga, se estiver danificado, sofrer alterações, modificações e consertos efetuados por pessoal não autorizado.

Suporte Técnico:

Para suporte técnico, entre em contato conosco através dos seguintes canais:

Telefone: +55 (35) 3471-3300

E-mail: suporte@qualitronix.com.br

Site: www.qualitronix.com.br/contato

Horário de atendimento: De segunda a sexta-feira, das 8h às 18h.



Acesse nosso site!
qualitronix.com.br

Siga-nos nas redes sociais!

 [qualitronixtecnologia](#)