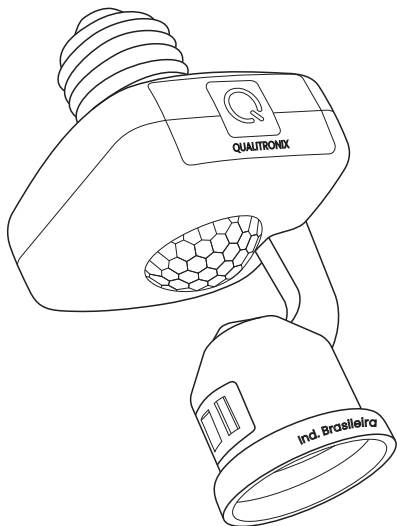


# Manual do Usuário



Sensor de Presença  
Multifuncional QA17M

# Descrição

**Nome do produto:** Sensor de Presença Multifuncional

**Modelo:** QA17M

O Sensor de Presença Multifuncional da Qualitronix oferece economia, e segurança ao automatizar o acionamento de dispositivos elétricos conforme a detecção de movimento. O QA17M é o sensor com a instalação mais prática do mercado, com configuração de tempo por chave DIP, ajuste automático de sensibilidade de detecção e ajuste automático de nível de claridade.

## Especificações Técnicas:

Função	Descrição	Observação
Tensão	127/220Vac	Bivolt automático
Cor	Branco	-
Frequência	50/60Hz	-
Consumo Máx.	<0,3W	-
Tipo de Instalação	Bocal E27	-
Tipo de lâmpada	Para qualquer tipo de lâmpada com base E27	-
Lente	360°	-
Zero crossing	Liga e desliga a lâmpada no zero da senóide	Aumenta a vida útil da lâmpada
Fotocélula	Sim	-
Composição	Plástico e Circuito Eletrônico	-
Alcance de Detecção	Até 7m de raio, à uma altura entre 2,2m e 4m à 25°C	-
Potência lâmpada Halógena	127V/220V - 60W	-
Potência lâmpada Fluorescente/LED	127/220V - 50W - FP>0,7	-

# Descrição

## Cuidados e Orientações:

- Produto destinado a uso em ambiente interno ou sob proteção/cobertura. Caso seja instalado em ambiente externo, deverá ser livre de intempéries (chuva ou luz do sol).
- Este produto não pode ser instalado dentro de luminárias "globo", pois não pode haver obstáculos entre a lente do sensor e os pontos de detecção, inclusive por vidro.
- Características e especificações sujeitas a alterações sem aviso prévio.
- Os tempos são aproximados.
- Para lâmpadas fluorescentes, recomendamos tempo acima de 3 minutos.
- A chave de 1 segundo é indicada para teste, reduzindo o tempo da instalação.

## Observações:

- Seu interruptor, não faz parte do produto, ele é um interruptor comum.
- Para habilitar as funções ativadas por pulso, a chave de 1 segundo deve estar na posição "Liga Tempo".
- Chave de 1 segundo desabilitada: Não será possível selecionar as funções ativadas por pulso (uso recomendado em regiões com quedas frequentes de energia elétrica).
- Desligar o sensor por mais de 5 segundos, e ao religar ele voltará a função Sensor de Presença.
- Pulse 1 vez: Voltará a função Sensor de Presença.

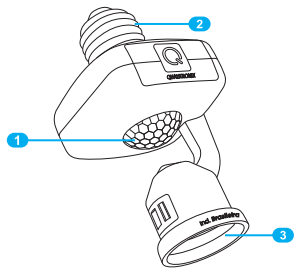
# Visão Geral do Produto

## Quantidade de funções:

- Sem interruptor: 2 funções (1. Sensor de Presença + Fotocélula | 2. Sensor de Presença);
- Com interruptor: 6 funções (1. Sensor de Presença + Fotocélula | 2. Sensor de Presença | 3. Manter ligado | 4. Timer | 5. Simulador de Presença | 6. Relé Fotocélula)

# Visão Geral do Produto

- 1 Lente 360° (Sensor)
- 2 Base E27
- 3 Bocal - Fácil instalação



## Conteúdo da Embalagem:

- 1 Unidade do Sensor de Presença Multifuncional QAI7M

## 6 Funções :

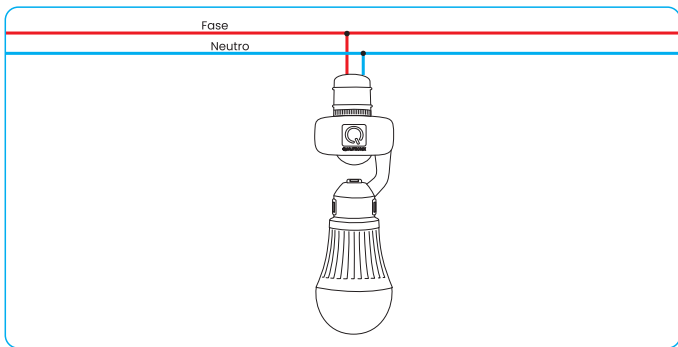
- 1 Sensor de Presença + Fococélula
- 2 Sensor de Presença
- 3 Manter Ligado
- 4 Timer
- 5 Simulador de presença
- 6 Relé Fococélula

# Instalação

## Instalação dos fios

---

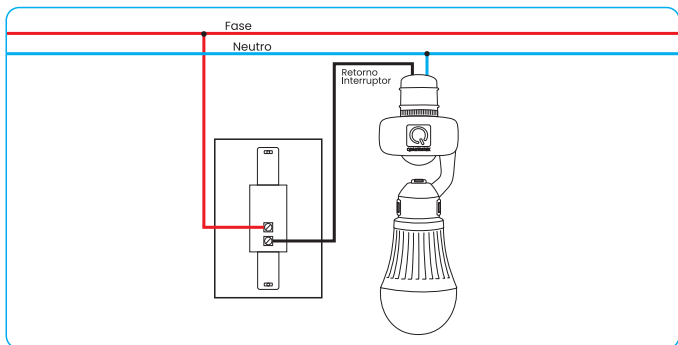
### 1. Ligação Direta



## Instalação dos fios em série

---

### 1. Ligação em série com o interruptor



# Período de Garantia

O período de garantia é de 02 (dois) anos contra defeitos de fabricação (com apresentação da nota fiscal) e estará automaticamente cancelada, se o produto não for utilizado para o fim a que se destina, se na instalação ou uso não forem observadas as especificações e recomendações do fabricante, se for ligado à rede elétrica imprópria, se o mesmo estiver operando em regime de sobrecarga, se estiver danificado, sofrer alterações, modificações e consertos efetuados por pessoal não autorizado.

## Suporte Técnico:

Para suporte técnico, entre em contato conosco através dos seguintes canais:

Telefone: +55 (35) 3471-3300

E-mail: [suporte@qualitronix.com.br](mailto:suporte@qualitronix.com.br)

Site: [www.qualitronix.com.br/contato](http://www.qualitronix.com.br/contato)

Horário de atendimento: De segunda a sexta-feira, das 8h às 18h.



Acesse nosso site!  
[qualitronix.com.br](http://qualitronix.com.br)

Siga-nos nas redes sociais!

 [qualitronixtecnologia](#)