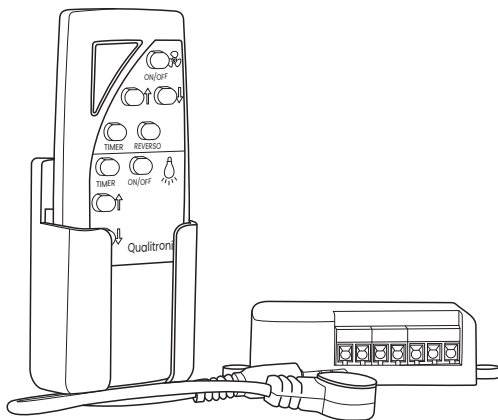


Manual do Usuário



Controle Remoto para
Ventilador e Lâmpada Qv40

Descrição

Nome do produto: Controle Remoto para Ventilador e Lâmpada

Modelo: QV40

O Controle Remoto QV40 da Qualitronix é a solução ideal para controle completo para ventiladores de teto de 3 fios e lâmpadas, oferecendo praticidade, conforto e tecnologia. Permite ajustar a velocidade do ventilador nos modos ventilação ou exaustão, controlar a intensidade da luz (para lâmpadas dimerizáveis), programar timer para desligamento automático, inverter o sentido de giro e realizar o simples liga/desliga, tudo via controle remoto infravermelho.

Especificações Técnicas:

Função	Descrição	Observação
Tensão	127/220Vac	Bivolt
Cor	Branco	-
Entradas	7 Entradas	Conector Borne
Controle	Funciona com Controle Remoto de televisão	-
Composição	Plástico/ABS e Circuito Eletrônico	ABS de alta resistência

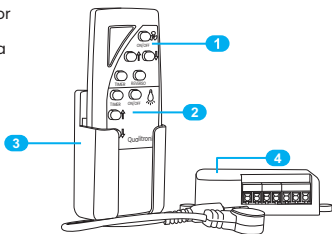
Descrição

Cuidados e Orientações:

- Produto destinado a uso em ambiente interno ou sob proteção/cobertura.
- Características e especificações sujeitas a alterações sem aviso prévio.
- Utilize a fita de fixação para prender o suporte no local desejado.
- Desligue a rede elétrica e faça a instalação.
- O alcance de funcionamento depende dos obstáculos entre a central dentro da canopla (receptor) e o controle infravermelho (transmissor).
- Funciona com lâmpadas incandescentes, halógenas, fluorescentes, eletrônicas e LEDs dimerizáveis.
- O controle infravermelho utiliza duas pilhas AAA 1,5V (não inclusas).
- Produto compatível com capacitor de 3 fios. Para isso, basta unir os fios preto e verde e conectar em um dos fios do motor, e conectar o fio vermelho no outro fio do motor.

Visão Geral do Produto

- 1 Botões de Controle para Ventilador
- 2 Botões de Controle para Lâmpada
- 3 Suporte para o Controle
- 4 Receptor



Visão Geral do Produto

Conteúdo da Embalagem:

- 1 Unidade do Controle remoto para ventilador e lâmpada Qv40;
- 1 Unidade de Suporte para controle remoto;
- 1 Unidade de Controle remoto de fábrica;
- 2 unidades de fita de fixação;
- 1 unidade de receptor infravermelho de 22cm.

Tensão	Lâmpada	Ventilador
127V	Máx. 150W	Máx. 150W
220V	Máx. 250W	Máx. 250W

Funções gerais:

- Timer: Mantém a lâmpada ou o ventilador ligados, desligando após o tempo programado. A cada acionamento da tecla, 1 bip curto indica a soma de 30 e 30 minutos, chegando ao máximo de 120 minutos, e 1 bip longo indica o desligamento do Timer, reiniciando em 0.

- Lâmpada não Dimerizável: O QV40 sai de fábrica configurado para controlar lâmpadas não dimerizáveis. Para alternar a programação entre lâmpada dimerizável e não dimerizável, é necessário desligar o ventilador e a lâmpada e realizar a seguinte sequência: R (reverso) + R (reverso) + T (timer) + T (timer). Após terminar a sequência, 2 bips longos soarão, indicando que o QV40 está programado para lâmpada dimerizável ou não dimerizável.

Obs.: A programação não pode ser realizada pelo controle remoto infravermelho.

- Controle remoto da televisão: O QV40 tem capacidade de "aprender" os códigos de grande maioria dos controles remotos infravermelhos existentes no mercado, permitindo controlar o ventilador e a lâmpada pelo controle da TV.

- Antes de iniciar qualquer programação, é necessário identificar a sequência desejada, e escolher a tecla correspondente no controle da TV.

• Ventilador: Com o ventilador desligado, pressione R (reverso) + R (reverso) + T (timer) + T (timer). Ao ouvir 1 bip curto, indique o controle remoto da TV para o Qv40 e pressione a tecla escolhida até ouvir 1 bip longo, indicando que a programação foi realizada com sucesso. Obs.: A tecla do controle da TV programada tem a função de ligar, desligar e controlar a velocidade do ventilador.

Visão Geral do Produto

- **Lâmpada:** Com o ventilador desligado, pressione R (reverso) + T (timer) + T (timer). Ao ouvir 1 bip curto, indique o controle remoto da TV para o Qv40 e pressione a tecla escolhida até ouvir 1 bip longo, indicando que a programação foi realizada com sucesso.

- **Função Reset:** Volta ao estado original de fábrica. Para isso, pressione: R (reverso) + R (reverso) + R (reverso) + R (reverso) + On/Off da lâmpada. Após o término da sequência, soará 1 bip longo.

- **Controle remoto de fábrica:**

- A cada acionamento da tecla Controle de velocidade e Intensidade, soará 1 bip curto ou 2 bips curtos quando o nível máximo ou mínimo for atingido.

- A tecla reverso, quando pressionada, soará 1 bip curto para modo ventilador e 2 bips curtos para modo exaustor.

- Ao desligar o ventilador ou a lâmpada, soará 1 bip longo.

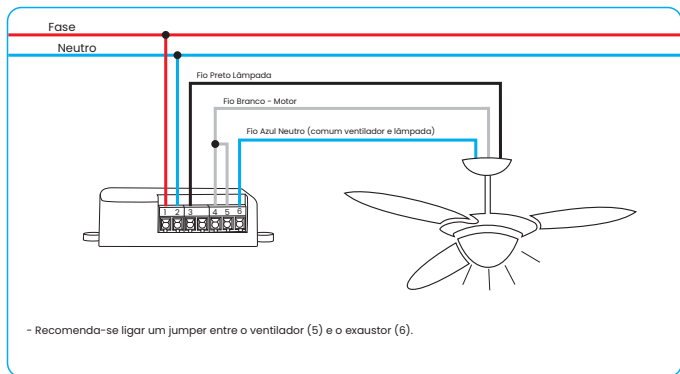
- Quando a lâmpada estiver programada como não dimerizável, as teclas de controle de luminosidade não funcionarão.

- As programações realizadas pelo controle remoto da TV sobrescrevem as do controle de fábrica.

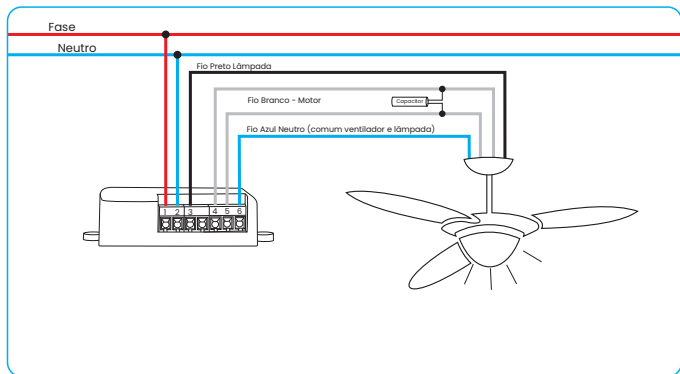
- O máximo de teclas do controle remoto da TV que podem ser programadas é 5 para ventilador e 5 para lâmpada.

Instalação

Ligação ao Ventilador 2 fios



Ligação ao Ventilador 3 fios



Período de Garantia

O período de garantia é de 01 (um) ano contra defeitos de fabricação (com apresentação da nota fiscal) e estará automaticamente cancelada, se o produto não for utilizado para o fim a que se destina, se na instalação ou uso não forem observadas as especificações e recomendações do fabricante, se for ligado à rede elétrica imprópria, se o mesmo estiver operando em regime de sobrecarga, se estiver danificado, sofrer alterações, modificações e consertos efetuados por pessoal não autorizado.

Suporte Técnico:

Para suporte técnico, entre em contato conosco através dos seguintes canais:

Telefone: +55 (35) 3471-3300

E-mail: suporte@qualitronix.com.br

Site: www.qualitronix.com.br/contato

Horário de atendimento: De segunda a sexta-feira, das 8h às 18h.



Acesse nosso site!
qualitronix.com.br

Siga-nos nas redes sociais!

 [qualitronixtecnologia](https://www.youtube.com/qualitronixtecnologia)