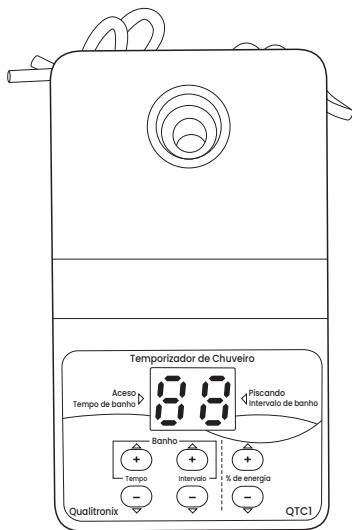


# Manual do Usuário



Temporizador de Chuveiro QTC1

# Descrição

**Nome do produto:** Temporizador de Chuveiro

**Modelo:** QTC1

O Temporizador de Chuveiro da Qualitronix permite controlar o uso de energia e água de forma eficiente. Possibilita limitar o tempo de banho, definir o intervalo entre banhos e ajustar o percentual da potência do chuveiro. Ao ligar o chuveiro, inicia-se a contagem regressiva do tempo programado, sendo que no último minuto a contagem ocorre em segundos, indicando o término do banho.

## Especificações Técnicas:

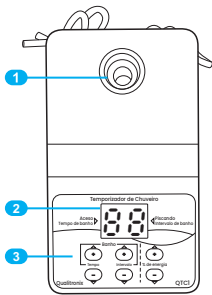
Função	Descrição	Observação
Tensão	127/220Vac	Bivolt
Cor	Branco	-
Frequência	60Hz	-
Display	7 segmentos de 2 dígitos e 6 botões	-
Conexão	Rosca (1/2 interna) do chuveiro e 1/2 externa	-
Acesso	Programação por Senha de 3 dígitos	-
Composição	Plástico/ABS e Circuito Eletrônico	ABS de alta resistência

## Cuidados e Orientações:

- Produto destinado a uso em ambiente interno ou sob proteção/cobertura;
- Características e especificações sujeitas a alterações sem aviso prévio;
- Desligue a rede elétrica e faça a instalação do produto;
- Não ultrapassar a potência indicada;
- Fazer vedações das roscas com fita veda rosca;
- A instalação do Controlador de Chuveiro deve ser realizada por profissional técnico qualificado.
- Recomenda-se o uso do Temporizador em duchas e chuveiros convencionais nos quais o controle de temperatura seja através de controle mecânico (exemplo: inverno, verão, quente, morno e frio).

# Visão Geral do Produto

- 1 Conexão de rosca (1/2 interna) do chuveiro.
- 2 Display (Tempo e Intervalo de Banho e Potência)
- 3 Botões de controle:
  - Tempo: Altera o tempo do banho;
  - Intervalo: Altera o tempo de intervalo de banho;
  - % de energia: Altera a potência do chuveiro.



## Conteúdo da Embalagem:

- 1 unidade do Temporizador de Chuveiro QTC1.

Tensão	Potência
127V	5500W
220V	7500W

## Como funciona

O Temporizador de Chuveiro QTC1 permite limitar a duração do banho, definir o intervalo entre banhos e ajustar o percentual da potência consumida pelo chuveiro, promovendo economia de energia e uso consciente da água.

Após ligar o chuveiro, inicia-se automaticamente a contagem regressiva do tempo de banho programado. No último minuto, a contagem passa a ser exibida em segundos. Durante o banho, o temporizador emite alertas sonoros progressivos, indicando a proximidade do término:

- 3 minutos restantes: 3 bips curtos
- 2 minutos restantes: 2 bips curtos
- 1 minuto restante: 1 bip curto
- 30 segundos finais: 1 bip longo

Durante o banho, o usuário pode suspender (congelar) a contagem do tempo ao fechar o registro do chuveiro. Nesse momento, o temporizador passa a exibir no display o tempo de intervalo de banho, piscando de 1 em 1 segundo em contagem regressiva.

# Visão Geral do Produto

Com o registro fechado, é possível, por exemplo, se ensaboar sem consumir o tempo de banho programado. A contagem do tempo de banho é retomada somente quando o registro for aberto novamente. Caso o tempo com o registro fechado ultrapasse o intervalo de banho programado, o tempo de banho será reiniciado conforme o valor programado.

Ao término do banho, o Temporizador desliga automaticamente a energia elétrica do chuveiro e inicia a contagem regressiva do intervalo de banho, período em que a energia permanece desligada. Após o encerramento do intervalo de banho, o display é desligado. Para um novo banho, basta abrir novamente o registro, iniciando uma nova contagem do tempo de banho.

O Temporizador também conta com o modo indeterminado, indicado para usuários que desejam controlar apenas o percentual da potência do chuveiro, sem limitação de tempo de banho ou intervalo.

## Como programar

O Temporizador possui acesso à programação por senha de 3 dígitos. Para alterar qualquer configuração, o temporizador deve estar ligado e alimentado pela rede elétrica, com o registro do chuveiro fechado.

A senha padrão de fábrica é composta pelas três teclas "+ + +", pressionadas da esquerda para a direita. Após a digitação correta da senha, o temporizador emitirá 2 bips curtos, confirmando a entrada no modo de programação. Utilize as teclas "+" ou "-" para ajustar os valores da função desejada.

## Observações

- Os valores de tempo e potência são ajustados de 1 em 1 (ex.: 1%, 2%, 3% etc.).
- Para definir o tempo de banho ou o intervalo como indeterminado, reduza o valor até 0 minuto. Nesse modo, ao ligar o registro, o display exibirá "--", indicando tempo indeterminado.
- Para alterar entre as funções, pressione a tecla "+" ou "-" correspondente. O display piscará duas vezes, salvando o valor programado e exibindo a próxima função.
- Para confirmar as configurações de tempo de banho, intervalo de banho e percentual de potência, aguarde 5 segundos até que o display pisque duas vezes e seja emitido 1 bip curto, confirmando a programação.

# Visão Geral do Produto

## Alteração da senha

Com o Temporizador ligado, alimentado pela rede elétrica e com o registro fechado, pressione simultaneamente as teclas "+" e "-" do intervalo de banho até soar um bip contínuo, indicando acesso à programação de senha. Em seguida, digite a senha atual. O Temporizador emitirá:

- 2 bips curtos se a senha estiver correta
- 1 bip curto se estiver incorreta

Após a confirmação, digite a nova senha de 3 dígitos, que pode ser qualquer combinação das 6 teclas disponíveis, inclusive com repetições. A nova senha estará válida para acesso ao modo de programação.

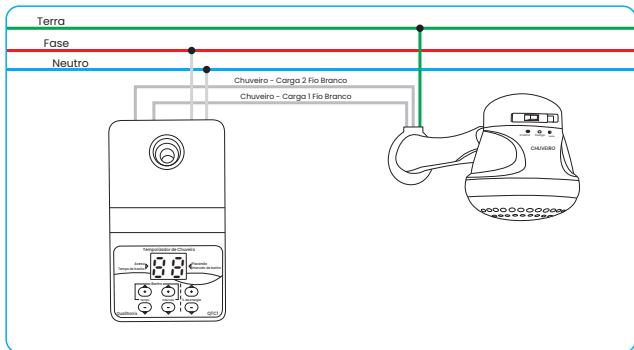
A programação, alteração de senha e instalação devem ser realizadas sem a presença de água ou umidade, devido ao risco de choque elétrico.

# Instalação

## Instalação do Temporizador

1. Desconecte os cabos do chuveiro da rede elétrica;
2. Remova o chuveiro da tubulação da parede;
3. Sem o uso de ferramentas, rosqueie o Temporizador de Chuveiro na tubulação da parede, vedando a rosca para garantir perfeita estanqueidade;
4. Se o uso de ferramentas, rosqueie o Temporizador de Chuveiro na tubulação da parede, vedando a rosca para garantir perfeita estanqueidade;
5. Conecte os cabos do chuveiro às saídas identificadas como "CHUVEIRO" no temporizador e os cabos da rede elétrica às entradas "REDE". Conecte o aterramento ao chuveiro, preferencialmente utilizando conectores de porcelana, garantindo conexões firmes e bem isoladas;
6. Verifique as ligações elétricas e, em seguida ligue os disjuntores;

## Ligação do Temporizador no Chuveiro



Função	Faixa programável	Programação de fábrica
Tempo de Banho	1 a 60min, e indeterminado	5 minutos
Intervalo de Banho	30seg, 1 a 60min	3 minutos
Potência do Chuveiro	1 a 99%	99%

# Período de Garantia

O período de garantia é de 01 (um) ano contra defeitos de fabricação (com apresentação da nota fiscal) e estará automaticamente cancelada, se o produto não for utilizado para o fim a que se destina, se na instalação ou uso não forem observadas as especificações e recomendações do fabricante, se for ligado à rede elétrica imprópria, se o mesmo estiver operando em regime de sobrecarga, se estiver danificado, sofrer alterações, modificações e consertos efetuados por pessoal não autorizado.

## Suporte Técnico:

Para suporte técnico, entre em contato conosco através dos seguintes canais:

Telefone: +55 (35) 3471-3300

E-mail: [suporte@qualitronix.com.br](mailto:suporte@qualitronix.com.br)

Site: [www.qualitronix.com.br/contato](http://www.qualitronix.com.br/contato)

Horário de atendimento: De segunda a sexta-feira, das 8h às 18h.



Acesse nosso site!  
[qualitronix.com.br](http://qualitronix.com.br)

Siga-nos nas redes sociais!

 [qualitronixtecnologia](#)